

Pour l'acquéreur

SAS LA PORTE DES DEUX ALPES
 C/O SAFILAF
 5 rue Eugène Fauré 38000 GRENOBLE
 T 04 76 41 70 00

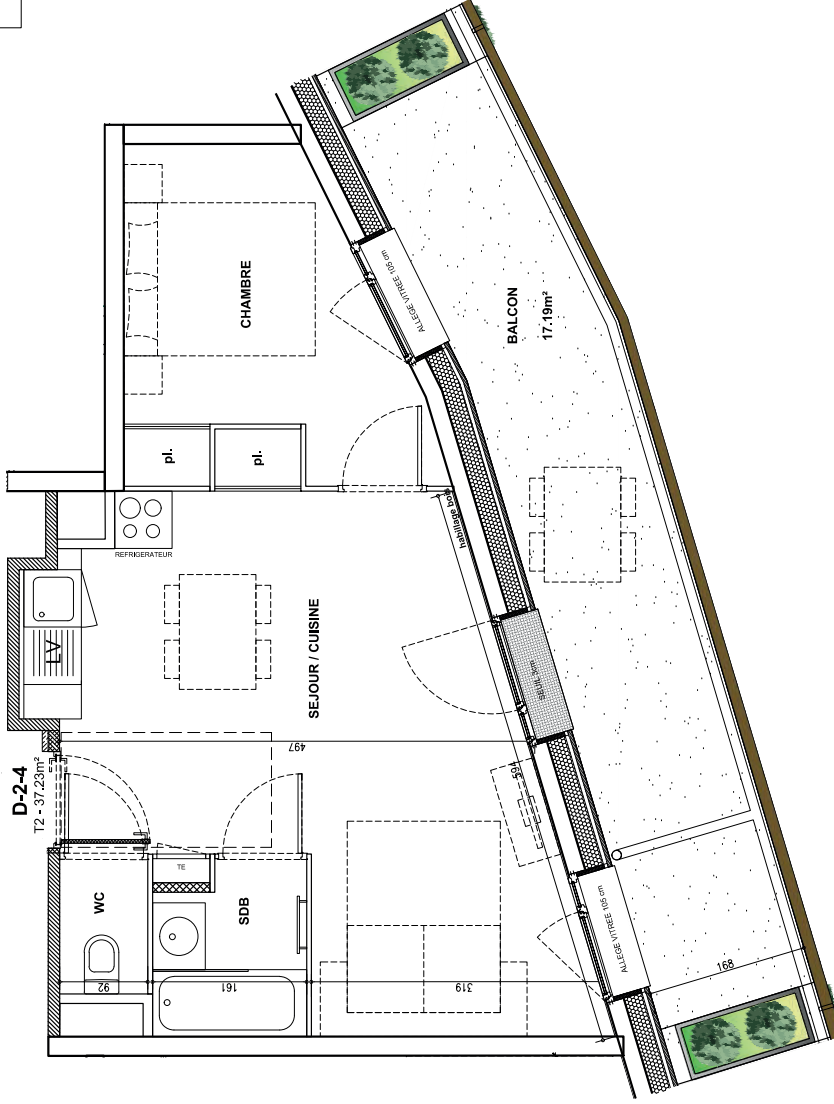
TOMASINI DESIGN
 7, rue Voltaire 38000 GRENOBLE
 T 04 76 40 72 08 - F 04 76 40 72 71



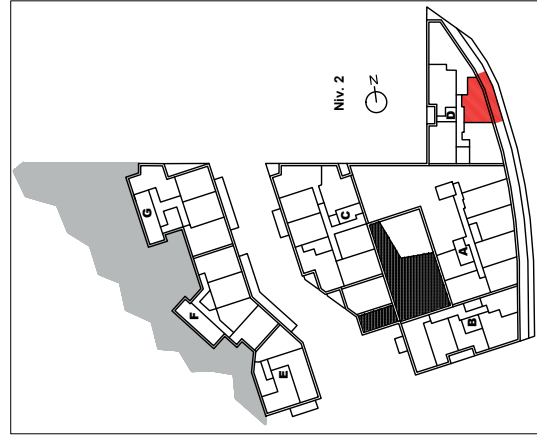
Pour SAS La porte des deux Alpes
 C/O SAFILAF



RESIDENCE TOURISME
"Le Hameau & La Restanque"
 LES 2 ALPES



Bâtiment	"Le Hameau"
N°	D-2-4
Niveau	Niv.2
Type	2 pièces
Cuisine/Sejour	24.12 m ²
Chambre	9.05 m ²
WC	1.30 m ²
Salle de bain	2.77 m ²
TOTAL SURFACE HABITABLE :	37.23 m²
Balcon :	17.19 m ²



AVERTISSEMENT : Des modifications sont susceptibles d'être apportées en fonction des nécessités techniques de la réalisation tant en ce qui concerne les dimensions libres que l'équipement ainsi que les sujétions liées aux passages des fluides (soffites, caissons et faux plafonds). Les surfaces et les cotes sont données à titre indicatif sous réserve des impératifs de construction et des tolérances d'exécution (ou autres). Le mobilier représenté en pointillé est non fourni.

PLAN DE VENDE
 Date : 23 Mars 2018

SAS LA PORTE DES DEUX ALPES

C/O SAFILAF
5 rue Eugène Fauré 38000 GRENOBLE
T 04 76 41 70 00



TOMASINI DESIGN

7, rue Voltaire 38000 GRENOBLE
T 04 76 40 72 08 - F 04 76 40 72 71



RESIDENCE TOURISME

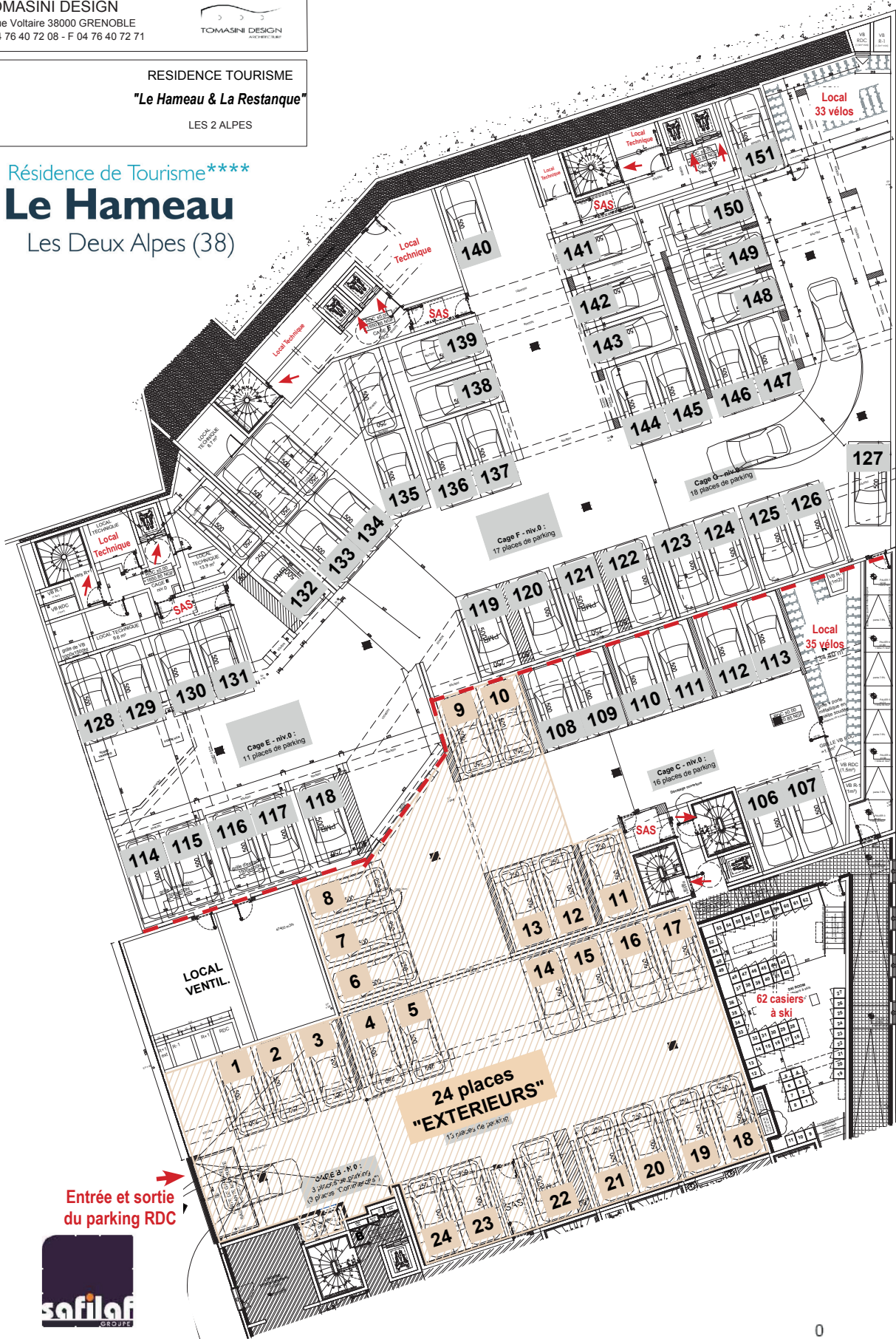
"Le Hameau & La Restanque"

LES 2 ALPES

Résidence de Tourisme****

Le Hameau

Les Deux Alpes (38)



La Restanque

Le Hameau

Entrée et sortie
du parking RDC



CERENICIMO

PLAN DU PARKING REZ-DE-CHAUSSEE

0 5 10



