

Plan de pré-commercialisation

“ CONSTRUIRE AUJOURD’HUI
POUR DEMAIN ”

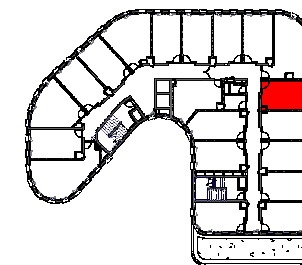
Le présent plan est établi sur la base du dossier de permis de construire et pourra subir des adaptations dimensionnelles, techniques ou d'organisation, afin de répondre aux contraintes induites par les études détaillées d'exécution. Les soffites et faux plafonds sont dessinés à titre indicatif et sont susceptibles d'être modifiés.

Résidence Affaires****

> Les Terrasses de Saint-Germain

Saint-Germain-en-Laye (78)

Place Christiane FRAHIER



PLAN DE REPERAGE

A 312 UH1 3ème étage

ENTREE	2,50 m ²
SALLE D'EAU + WC	3,95 m ²
PIECE DE VIE - PLACARD - CUISINE	16,15 m ²

TOTAL SURFACE HABITABLE 22,60 m²

CERENICIMO

OCEANIS
promotion immobilière

édité le 7 Mai 2018