

Plan de pré-commercialisation

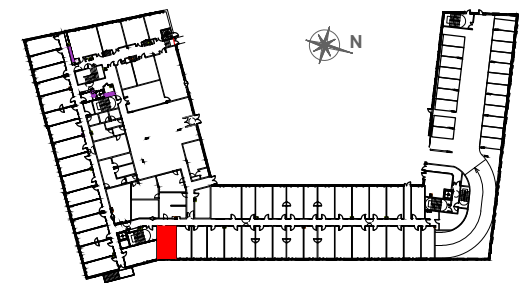
CONSTRUIRE AUJOURD'HUI
POUR DEMAIN

Le présent plan est établi sur la base du dossier de permis de construire et pourra subir des adaptations dimensionnelles, techniques ou d'organisation, afin de répondre aux contraintes induites par les études détaillées d'exécution. Les soffites et faux plafonds n'apparaissent pas sur le plan.

Résidence Affaires ****
L'Envol

Roissy-en-France | Val-d'Oise (95)

RTA 4* - ZAC Sud Roissy



PLAN DE REPÉRAGE

029 RDC
UH1-3 couchages PMR

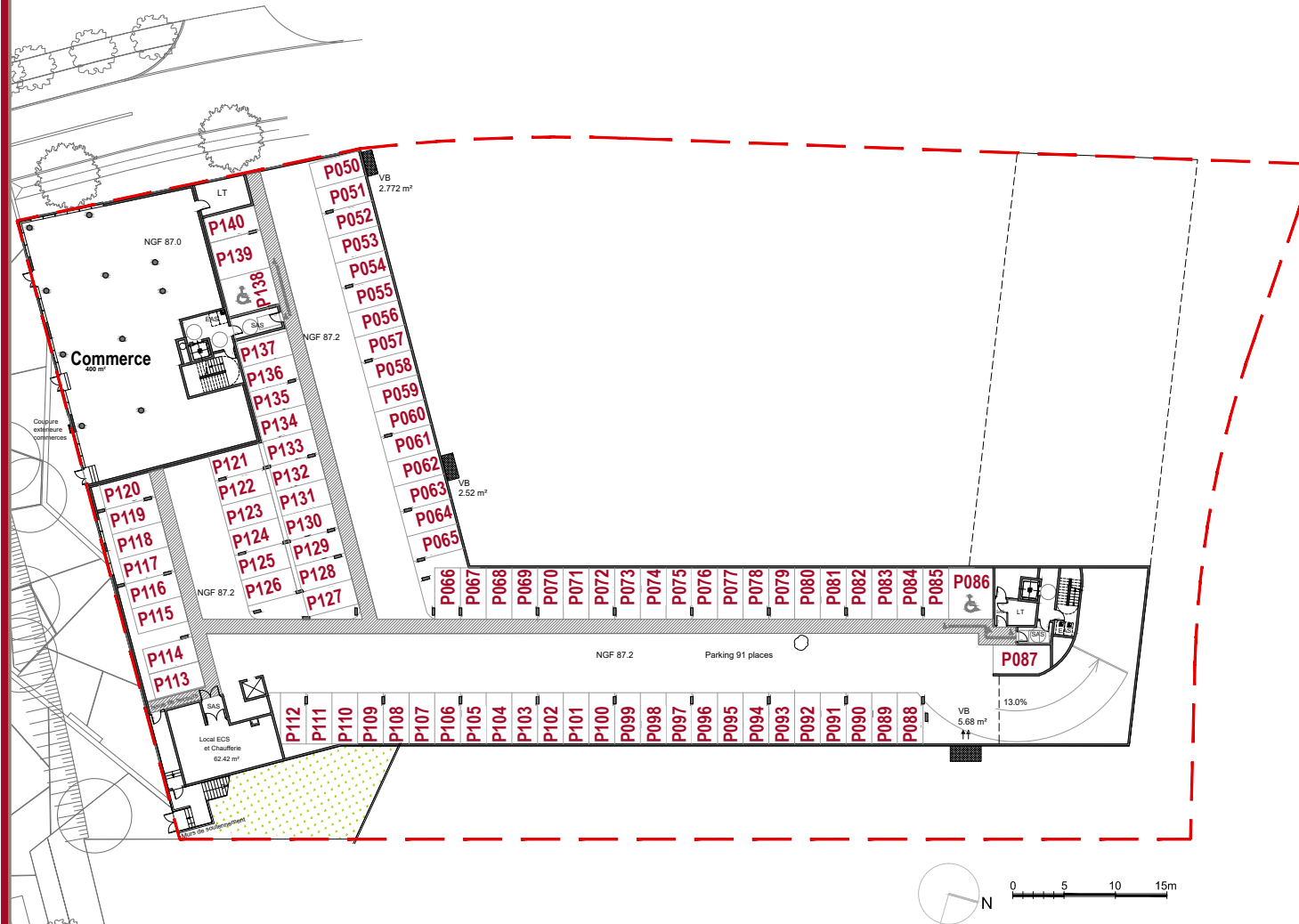
PIECE DE VIE 25,87 m²
 SALLE D'EAU-WC 4,56 m²

TOTAL SURFACE HABITABLE 30,43 m²

CERENICIMO

OCEANIS

by Consultim
 édité en janvier 2020



Plan de pré-commercialisation

PLAN DU PARKING SOUS-SOL