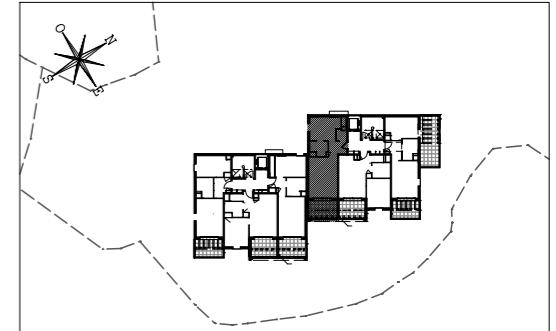
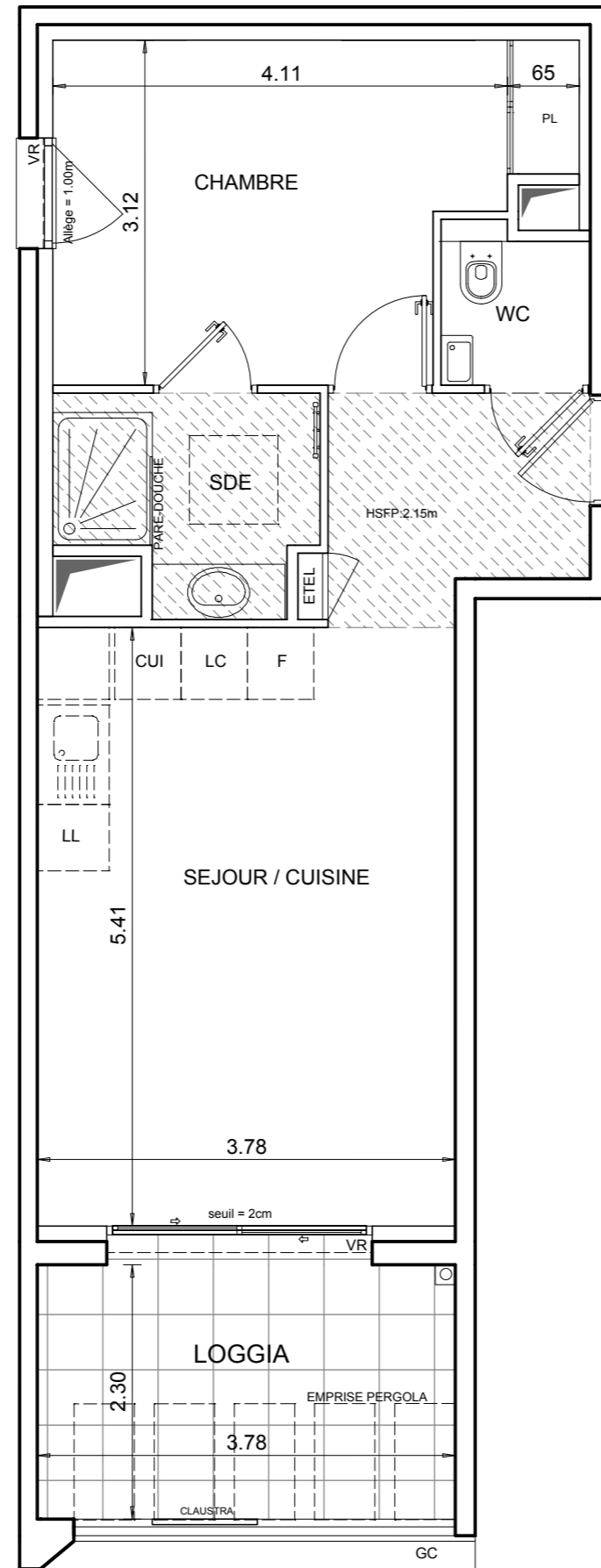


Prestige view

507, Bd du Maréchal Leclerc, 06360 EZE



◀ N° 323



HALL 3 Appartement de 2 pièces n° 323 au 2ème étage

SEJOUR / CUISINE	24.94 m ²
CHAMBRE	12.56 m ²
SALLE D'EAU	4.14 m ²
WC	1.75 m ²
SURFACE TOTALE HABITABLE	43.39 m²
LOGGIA	8.69 m ²
SURFACE TOTALE PRIVATIVE	52.08 m²

LEGENDE

EMPLACEMENTS ELEMENTS DE CUISINE :

LL	LAVE-LINGE	CUI	BLOC CUISSON
LV	LAVE-VAISSELLE	F	REFRIGERATEUR
TI	TIROIRS	LC	LINEAIRE COMPLEMENT.

AV	ALLEGE VITREE	ETEL	ESPACE TECHNIQUE ELECTRIQUE DU LOGT.
VR	VOLET ROULANT		
GC	GARDE-CORPS		SECHE-SERVIETTES

	FAUX-PLAFOND OU SOFFITE		ROBINET DE PUISAGE
	RETOMBEE DE POUTRE		

Hauteur sous plafond des pièces principales sauf mention particulière : 2.50 m

Echelle		Date	20/04/2020	Indice : 3
---------	--	------	------------	------------

DES MODIFICATIONS SONT SUSCEPTIBLES D'ETRE APPORTEES A CE PLAN EN FONCTION DES NECESSITES TECHNIQUES OU REGLEMENTAIRES DE LA REALISATION, TANT EN CE QUI CONCERNE LES DIMENSIONS LIBRES, QUE L'EQUIPEMENT. LES SURFACES, LES HAUTEURS SOUS PLAFOND AINSI QUE LES HAUTEURS DE SEUILS OU D'ALLEGES INDIQUEES SONT APPROXIMATIVES. LES RETOMBES, SOFFITES, FAUX-PLAFONDS, TRAPPES DE VISITES, AINSI QUE L'EMPLACEMENT DES DESCENTES D'EAUX PLUVIALES, DES EQUIPEMENTS SANITAIRES NE SONT PAS TOUS FIGURES OU LE SONT A TITRE INDICATIF. LE NOMBRE, LA TAILLE ET L'EMPLACEMENT DES RADIATEURS SONT DONNES A TITRE INDICATIF ET SERONT PRECISES APRES ETUDE THERMIQUE.