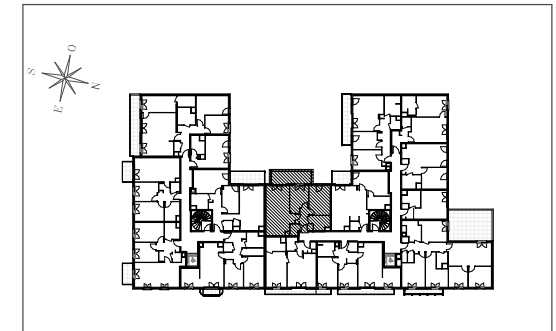


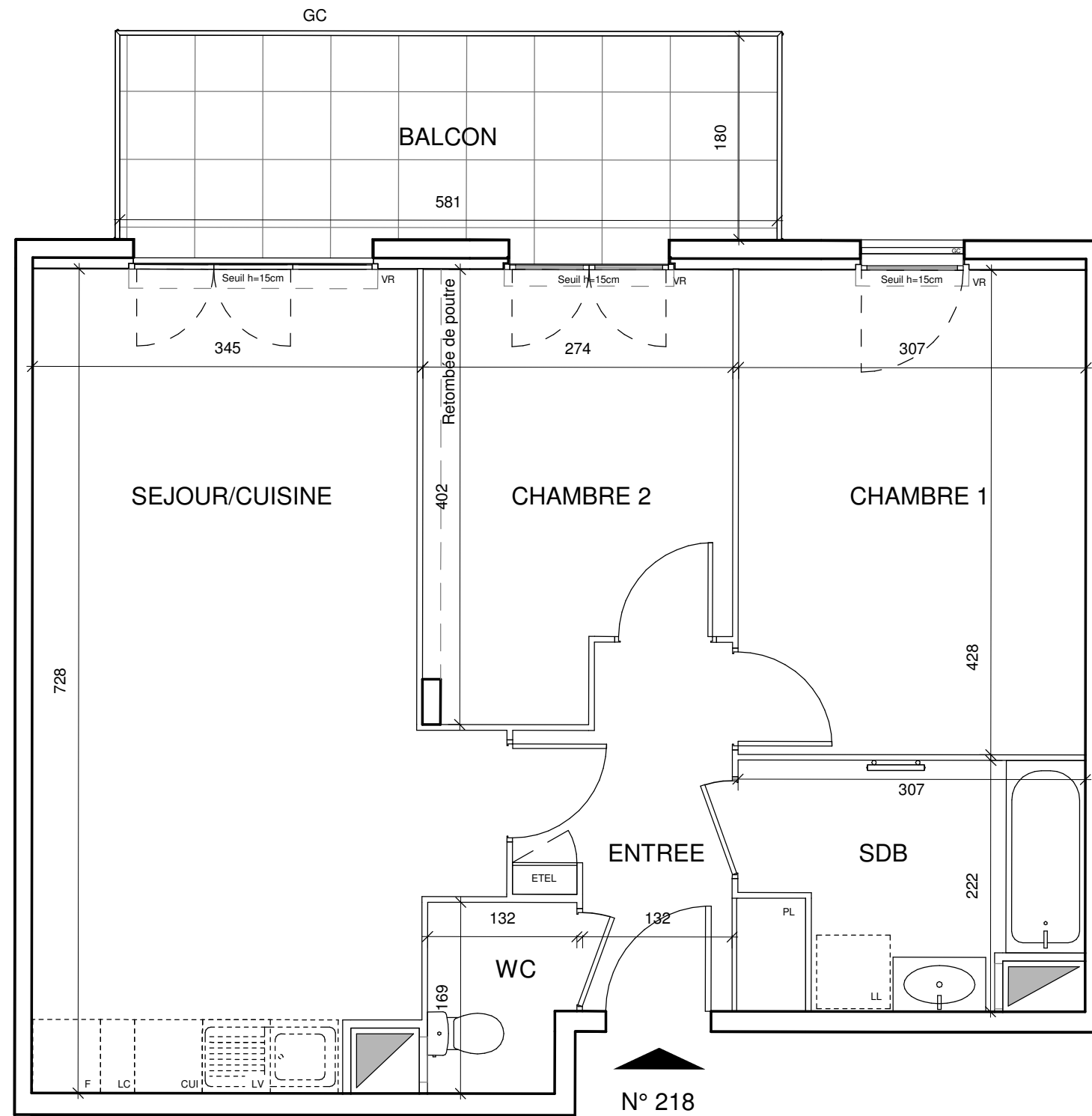
VILLA BEAU SITE

34-42 Avenue Danielle Casanova
93150 LE BLANC MESNIL



HALL BEAU LIEU

Appartement de 3 pièces
n° 218 au 1er étage



ENTREE	5.76 m ²
SEJOUR/CUISINE	25.56 m ²
CHAMBRE 1	13.14 m ²
CHAMBRE 2	9.96 m ²
SALLE DE BAINS	5.72 m ²
WC	2.11 m ²
SURFACE TOTALE HABITABLE	62.25 m²
BALCON	10.43 m ²
SURFACE TOTALE PRIVATIVE	72.68 m²

LEGENDE

EMPLACEMENTS ELEMENTS DE CUISINE :			
LL	LAVE-LINGE	CUI	BLOC CUISSON
LV	LAVE-VAISSELLE	F	REFRIGERATEUR
		LC	LINEAIRE COMPLEMENT.
AV	ALLEGE VITREE	ETEL	ESPACE TECHNIQUE ELECTRIQUE DU LOGT.
VR	VOLET ROULANT		
GC	GARDE-CORPS		

	FAUX-PLAFOND OU SOFFITE		RETOMBEE DE POUTRE		SECHE-SERV.
--	-------------------------	--	--------------------	--	-------------

Hauteur sous plafond des pièces principales sauf mention particulière : 2.50 m

Echelle	0 0.5 m 1 m	Date	04/12/2018	Indice : 5
---------	-------------	------	------------	------------

DES MODIFICATIONS SONT SUSCEPTIBLES D'ETRE APPORTEES A CE PLAN EN FONCTION DES NECESSITES TECHNIQUES OU REGLEMENTAIRES DE LA REALISATION, TANT EN CE QUI CONCERNE LES DIMENSIONS LIBRES, QUE L'EQUIPEMENT, LES SURFACES, LES HAUTEURS SOUS PLAFOND AINSI QUE LES HAUTEURS DE SEUILS OU D'ALLEGES INDIQUEES SONT APPROXIMATIVES. LES RETOMBES, SOFFITES, FAUX-PLAFONDS, TRAPPES DE VISITES, AINSI QUE L'EMPLACEMENT DES DESCENTES D'EAUX PLUVIALES, DES EQUIPEMENTS SANITAIRES NE SONT PAS TOUS FIGURES OU LE SONT A TITRE INDICATIF LE NOMBRE, LA TAILLE ET L'EMPLACEMENT DES RADIATEURS SONT DONNES A TITRE INDICATIF ET SERONT PRECISES APRES ETUDE THERMIQUE.