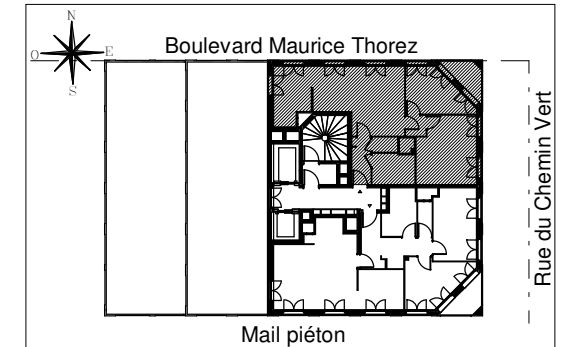


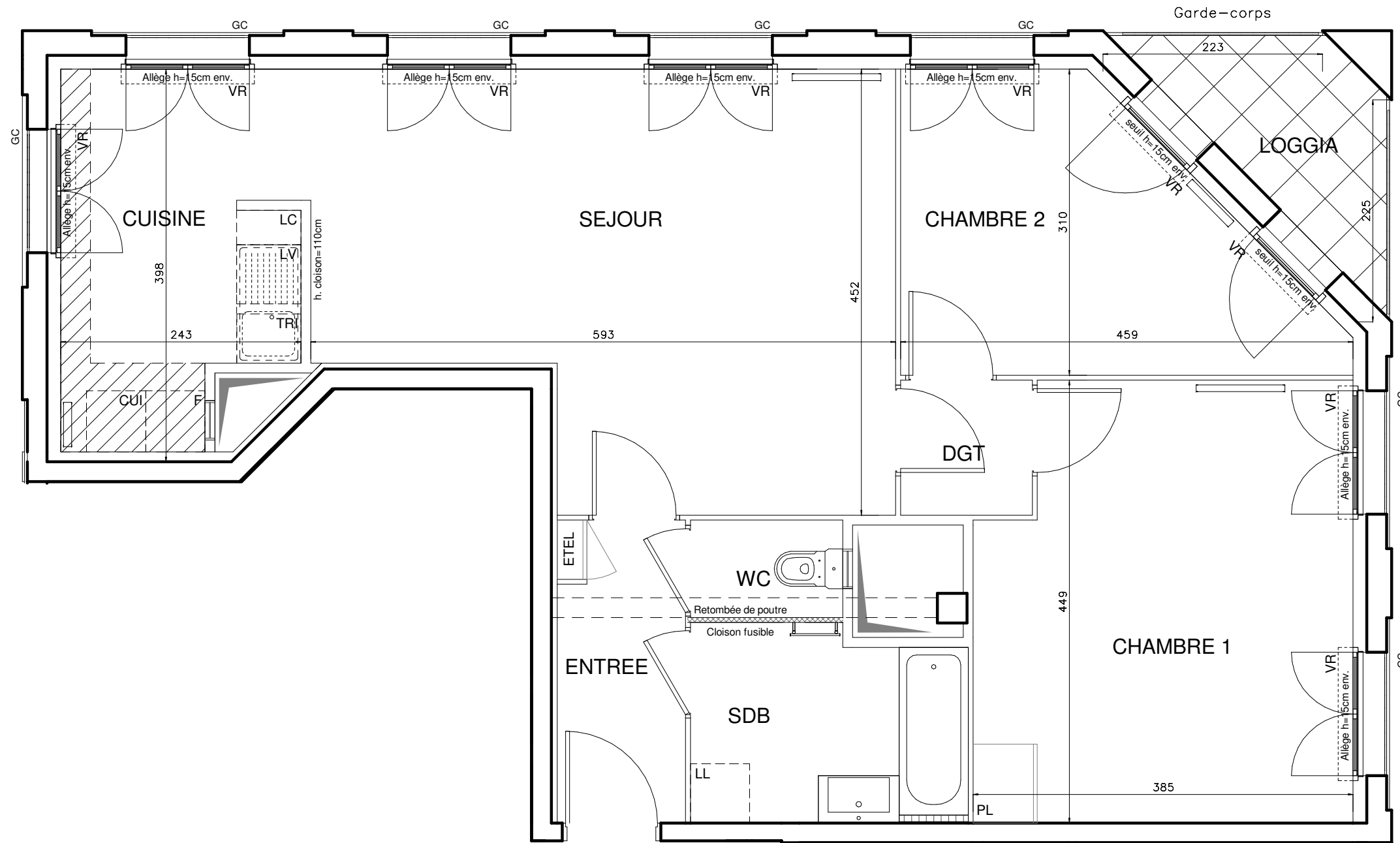
BOBIGNY COEUR DE VILLE

Mail piéton
93000 BOBIGNY



HALL METROPOLITAN

Appartement de 3 pièces
n° 011201 au 12ème étage



N° 011201

ENTREE	3.80 m ²
SEJOUR	23.02 m ²
CUISINE	8.56 m ²
CHAMBRE 1	16.35 m ²
CHAMBRE 2	10.55 m ²
SALLE DE BAINS	5.40 m ²
WC	1.52 m ²
DEGAGEMENT	1.83 m ²
SURFACE TOTALE HABITABLE	71.03 m ²
LOGGIA	4.07 m ²
SURFACE TOTALE EXTERIEURE	4.07 m ²
SURFACE TOTALE PRIVATIVE	75.10 m ²

LEGENDE

LL	LAVE-LINGE	CUI	BLOC CUISSON
LV	LAVE-VAISSELLE	F	REFRIGERATEUR
TRI	TRI SELECTIF	LC	LINEAIRE COMPLEMENT.
AV	ALLEGE VITREE	ETEL	ESPACE TECHNIQUE ELECTRIQUE DU LOGT.
VR	VOLET ROULANT		
GC	GARDE-CORPS		

	FAUX-PLAFOND OU SOFFITE		RADIATEUR
	RETOMBEE DE POUTRE		SECHE-SERV.

Hauteur sous plafond des pièces principales sauf mention particulière : 2.50 m

Echelle		Date	29/03/19	Indice : 0
---------	--	------	----------	------------

DES MODIFICATIONS SONT SUSCEPTIBLES D'ETRE APPORTEES A CE PLAN EN FONCTION DES NECESSITES TECHNIQUES OU REGLEMENTAIRES DE LA REALISATION, TANT EN CE QUI CONCERNE LES DIMENSIONS LIBRES, QUE L'EQUIPEMENT. LES SURFACES, LES HAUTEURS SOUS PLAFOND AINSI QUE LES HAUTEURS DE SEUILS OU D'ALLEGES INDIQUEES SONT APPROXIMATIVES. LES RETOMBES, SOFFITES, FAUX-PLAFONDS, TRAPPES DE VISITES, AINSI QUE L'EMPLACEMENT DES DESCENTES D'EAUX PLUVIALES, DES EQUIPEMENTS SANITAIRES NE SONT PAS TOUS FIGURES OU LE SONT A TITRE INDICATIF. LE NOMBRE, LA TAILLE ET L'EMPLACEMENT DES RADIATEURS SONT DONNES A TITRE INDICATIF ET SERONT PRECISES APRES ETUDE THERMIQUE.