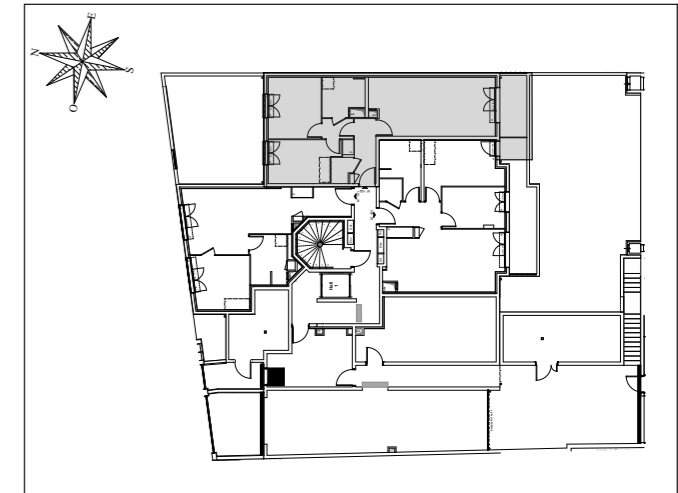
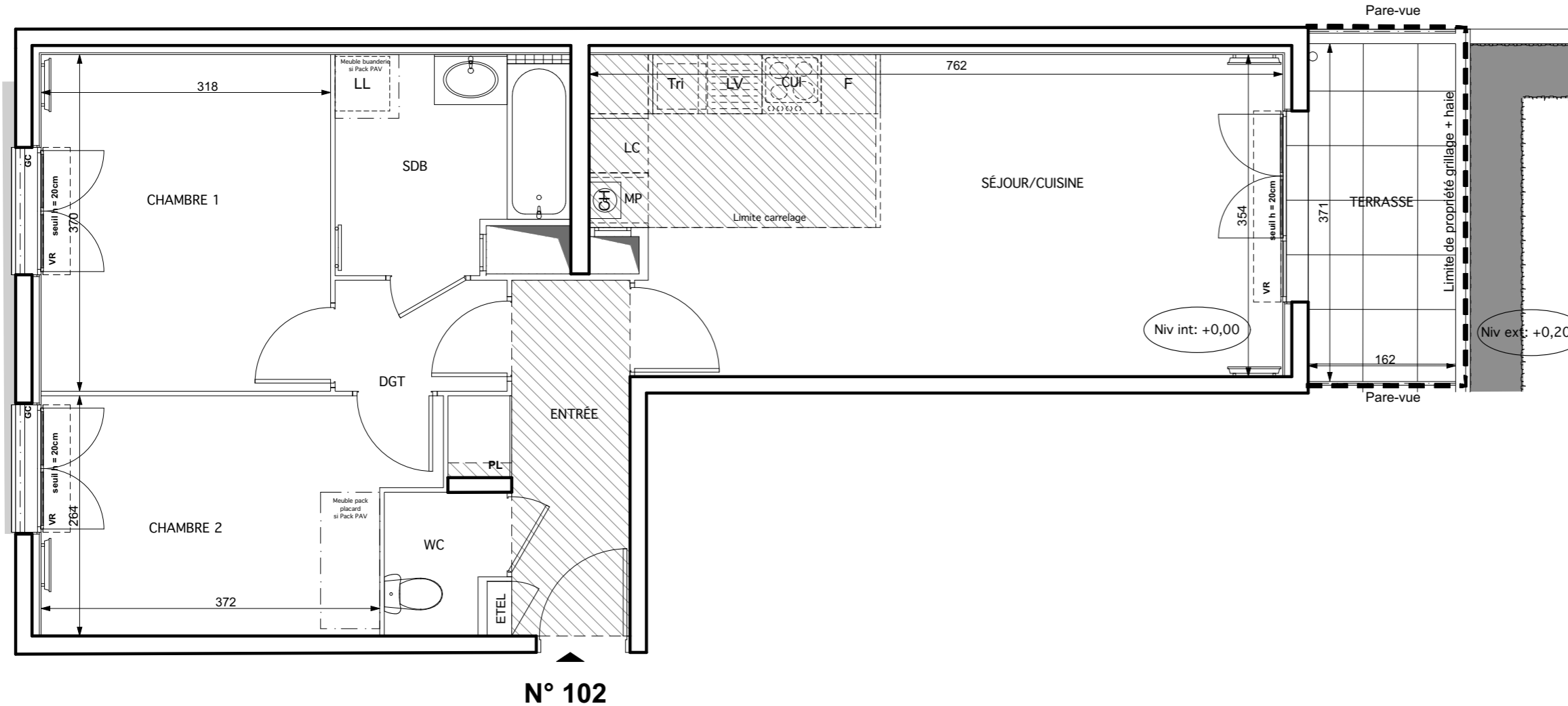


VILLA HISTORIA

96, RUE BROSSOLETTE
93160 NOISY-LE-GRAND



HALL rue Pierre Brossolette Appartement de 3 pièces n° 102 au Rez-de-jardin



ENTRÉE	5,80 m ²
SÉJOUR-CUISINE	26,07 m ²
CHAMBRE 1	11,77 m ²
CHAMBRE 2	10,53 m ²
SALLE DE BAINS	5,67 m ²
WC	1,93 m ²
DÉGAGEMENT	2,31 m ²
SURFACE TOTALE HABITABLE	64,08 m²
TERRASSE	6,05 m ²
SURFACE TOTALE PRIVATIVE	70,13 m²

LEGENDE

EMPLACEMENTS ELEMENTES DE CUISINE :

LL	LAVE-LINGE	CUI	BLOC CUISSON
LV	LAVE-VAISSELLE	F	REFIGERATEUR
TRI	TRI SELECTIF	LC	LINEAIRE COMPLEMENT. (EXIGENCE NF HABITAT)
MP	MODULE PACK (SI PACK PAV OU PAL ACHETE EN SUPPLEMENT)		LIMITE SUP. DES TRAPPES DE VISITE DES CUISINES <75 CM DU SOL FINI
CH	CHAUDIÈRE	VR	VOLET ROULANT
AV	ALLEGE VITRÉE	ETEL	ESPACE TECHNIQUE ELECTRIQUE DU LOGT.
GC	GARDE -CORPS		
	SOFFITE		RADIATEUR
	RETOMBEE DE POUTRE		SÈCHE-SERVETTE

Hauteur sous plafond des pièces principales sauf mention particulière : 2,50m

Echelle	Date	Indice : 0
	24/06/2020	

DES MODIFICATIONS SONT SUSCEPTIBLES D'ETRE APPORTEES A CE PLAN EN FONCTION DES NECESSITES TECHNIQUES OU REGLEMENTAIRES DE LA REALISATION, TANT EN CE QUI CONCERNE LES DIMENSIONS LIBRES, QUE L'EQUIPEMENT. LES SURFACES, LES HAUTEURS SOUS PLAFOND AINSI QUE LES HAUTEURS DE SEUILS OU D'ALLEGES INDIQUEES SONT APPROXIMATIVES. LES RETOMBÉES, SOFFITES, FAUX-PLAFONDS, TRAPPES DE VISITES, AINSI QUE L'EMPLACEMENT DES DESCENTES D'EAUX PLUVIALES, DES EQUIPEMENTS SANITAIRES NE SONT PAS TOUS FIGURES OU LE SONT A TITRE INDICATIF. LE NOMBRE, LA TAILLE ET L'EMPLACEMENT DES RADIATEURS SONT DONNES A TITRE INDICATIF ET SERONT PRECISES APRES ETUDE THERMIQUE. AUCUN ELEMENT DE CUISINES N'EST FOURNI HORS ACHAT PACK.